

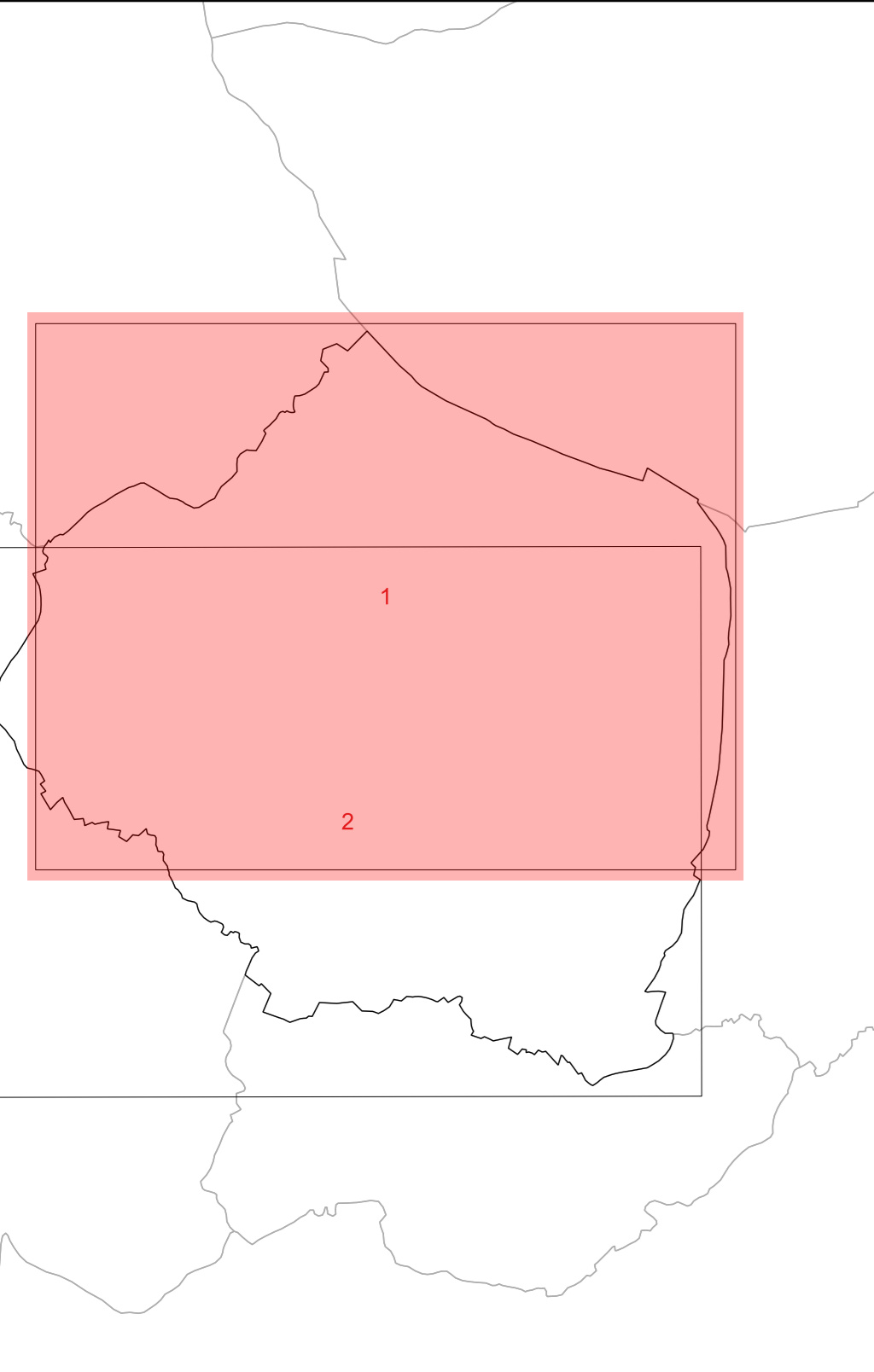
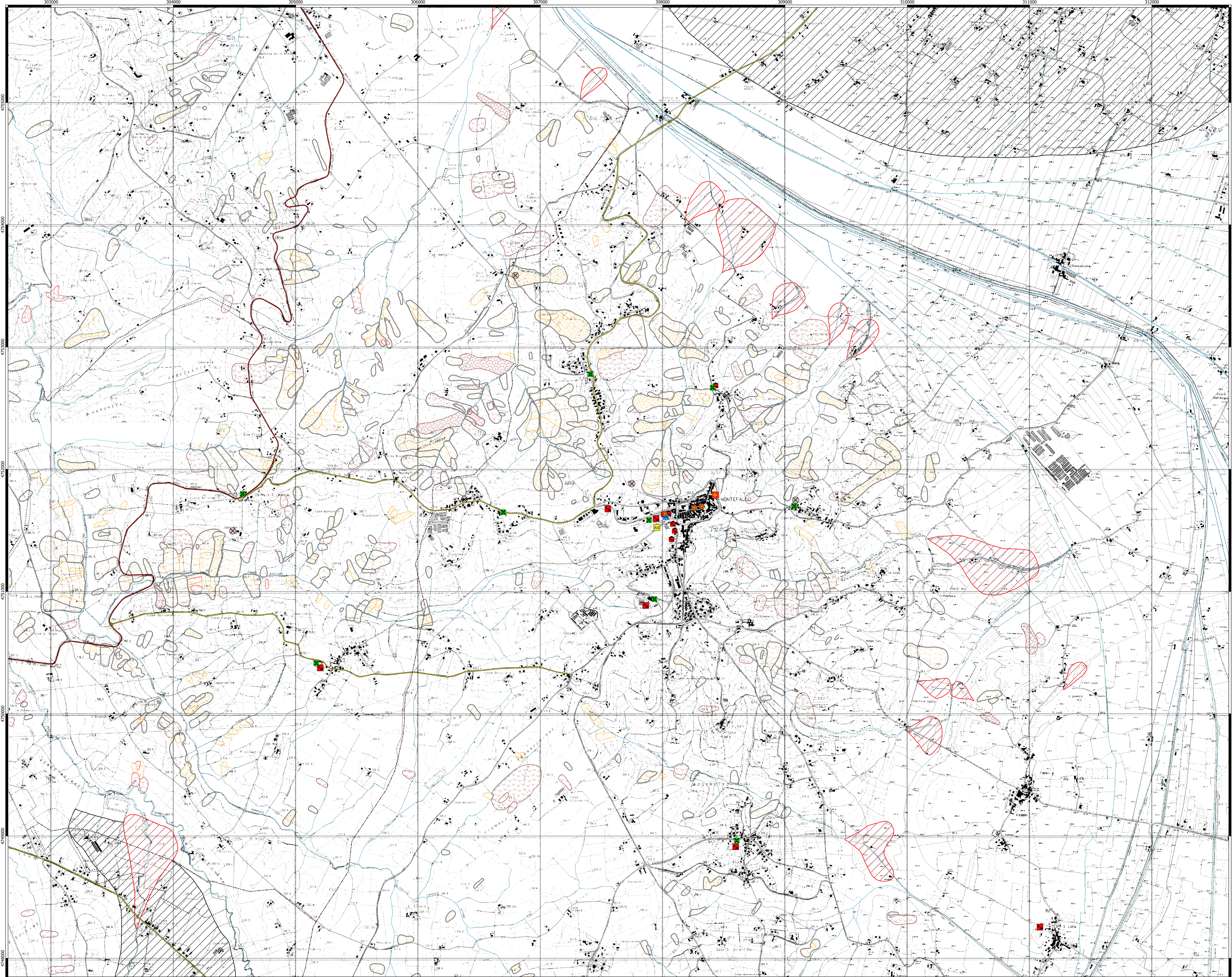


Comune di
Montefalco (PG)



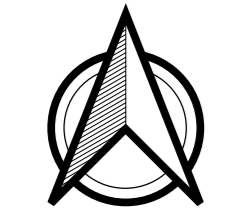
Anno 2023

CARTA DEL RISCHIO IDROGEOLOGICO - TAV. 1



Legenda

- Centro Operativo Comunale - C.O.C.
 - Polizia Locale
 - Carabinieri
 - Volontariato - C.R.I.
 - Distretto Sanitario
 - Area di Altesa
 - Area di Accoglienza
 - Area di Accoglienza coperta
 - Area di Ammassamento
 - Ellissuperficie
 - Area C.O.A.
 - Gasdotto
- Inventario fenomeni franosi**
- attivo - frana per crollo o ribaltamento
 - attivo - frana per scivolamento
 - attivo - frana per colamento
 - attivo - frana complessa
 - attivo - area con franosità diffusa
 - attivo - area interessata da deformazioni gravitative profonde (DGPV)
 - attivo - area interessata da deformazioni superficiali lente e/o sofflusso
 - attivo - falda e/o cono di detrito
 - attivo - debris flow (colata di detrito)
 - attivo - area a calanchi o in erosione
 - attivo - orlo di scarpata di frana
 - attivo - non cartografabile
 - quiescente - frana per crollo o ribaltamento
 - quiescente - frana per scivolamento
 - quiescente - frana per colamento
 - quiescente - frana complessa
 - quiescente - area con franosità diffusa
 - quiescente - area interessata da deformazioni gravitative profonde (DGPV)
 - quiescente - falda e/o cono di detrito
 - quiescente - debris flow (colata di detrito)
 - quiescente - orlo di scarpata di frana
 - quiescente - non cartografabile
 - inattivo - frana per crollo o ribaltamento
 - inattivo - frana per scivolamento
 - inattivo - frana per colamento
 - inattivo - frana complessa
 - inattivo - falda e/o cono di detrito
 - inattivo - debris flow (colata di detrito)
 - inattivo - orlo di scarpata di frana
 - inattivo - non cartografabile
 - elemento presunto - frana per scivolamento
 - elemento presunto - frana per colamento
 - elemento presunto - frana complessa
 - elemento presunto - frana presunta
 - elemento presunto - orlo di scarpata di frana
 - Atlante Siti di Attenzione
- Viabilità**
- Altre strade
 - Strade locali di minore importanza
 - Strade Locali
 - Strade di importanza provinciale
 - Strade di importanza nazionale e regionale
 - Strade di importanza internazionale
 - Ferrovie
- Reticolo idrografico**
- Fiume Tevere
 - Reticolo secondario
 - Reticolo Minore
 - Altro
- Rischio idrogeologico**
- IFFI
- PAI Rischio Frane**
- R1 - moderato
 - R2 - medio
 - R3 - elevato
 - R4 - molto elevato



SCALA 1:10.000