

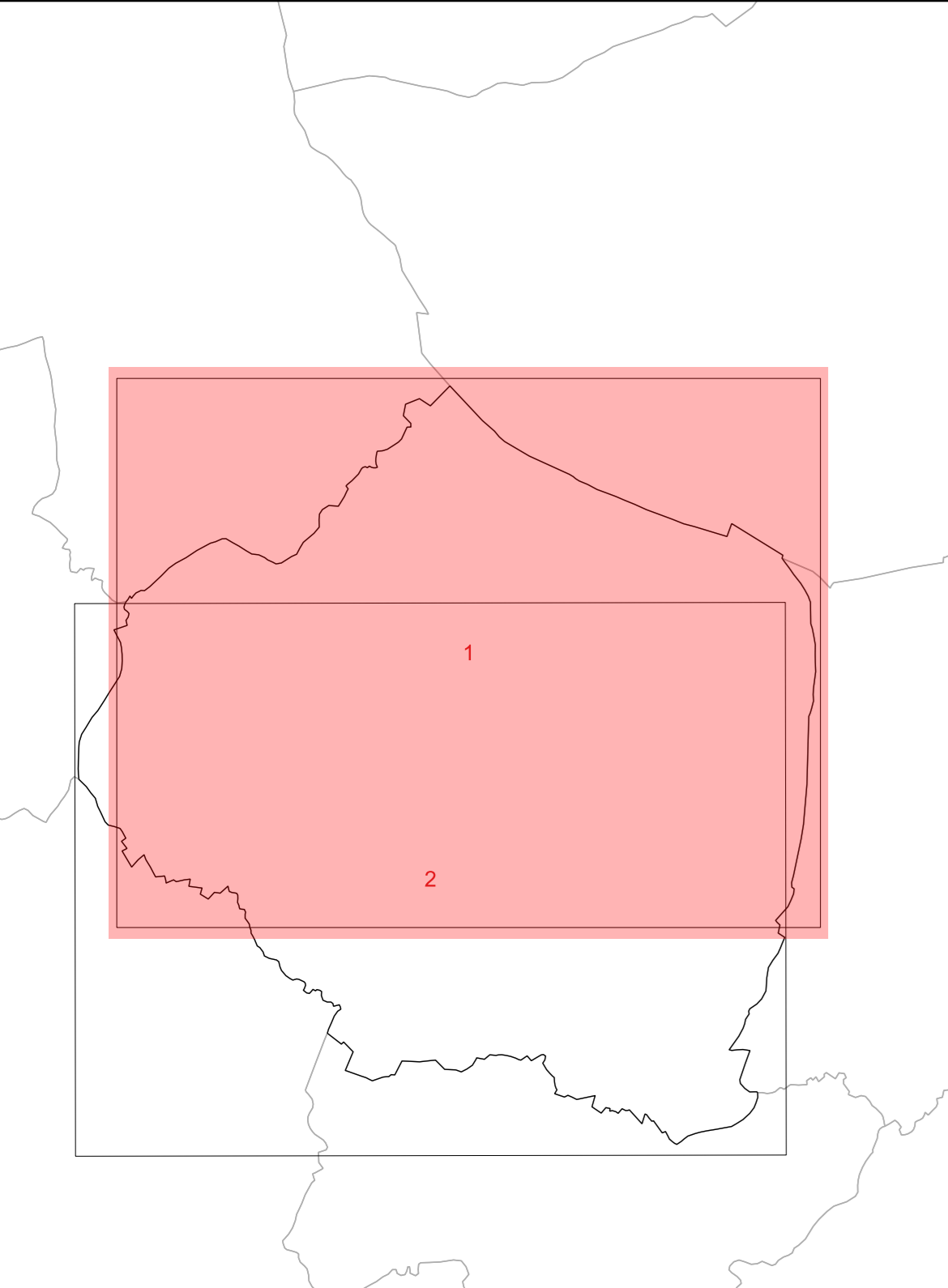
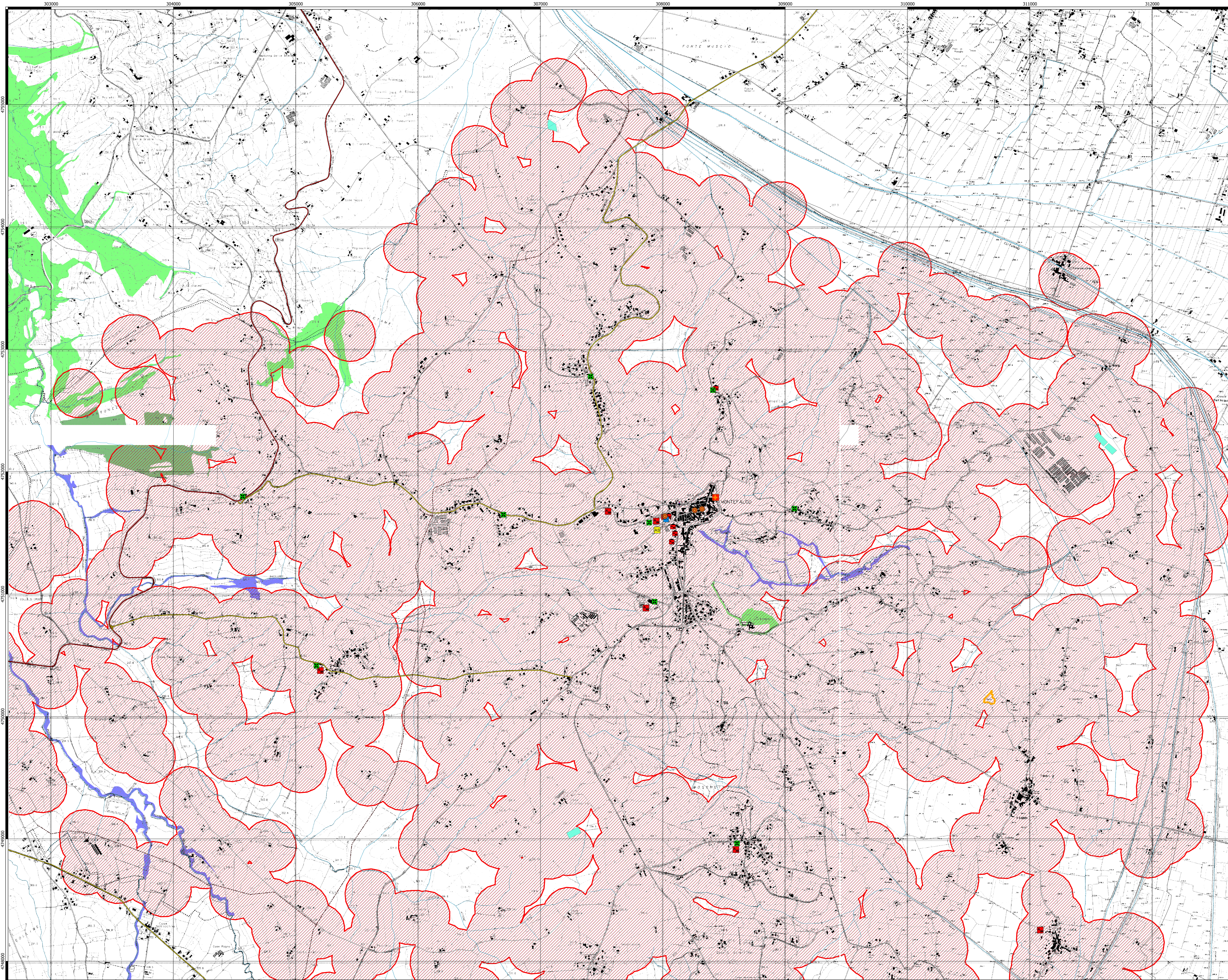


Comune di
Montefalco (PG)



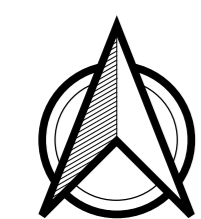
Anno 2023

CARTA DELLA SUSCETTIVITA' ALL'INNESCO DI INCENDI BOSCHIVI E D'INTERFACCIA - TAV. 1



Legenda

- Centro Operativo Comunale - C.O.C.
 - Polizia Locale
 - Carabinieri
 - Volontariato - C.R.I.
 - Distretto Sanitario
 - Area di Attesa
 - Area di Accoglienza
 - Area di Accoglienza coperta
 - Area di Ammassamento
 - Area C.O.A.
 - Elipsuperficie
 - Gasdotto
 - Confine comunale
- Viabilità**
- Altre strade
 - Strade locali di minore importanza
 - Strade Locali
 - Strade di importanza provinciale
 - Strade di importanza nazionale e regionale
 - Strade di importanza internazionale
 - Ferrovie
- Reticolo idrografico**
- Fiume Tevere
 - Reticolo secondario
 - Reticolo Minore
 - Altro
 - Invasi
- Rischio incendi boschivi e d'interfaccia**
- Perimetro incendi 2004-2022
 - Fascia Perimetrale 200m
- Carta Forestale**
- Faggeta
 - Castagneta
 - Misto mesofilo
 - Carreta
 - Misto meso-xerofilo
 - Lecceeta
 - Misto sclerofille med.
 - Igrofilo
 - Confine montane
 - Confine med.
 - Impianti specializ.



SCALA 1:10.000