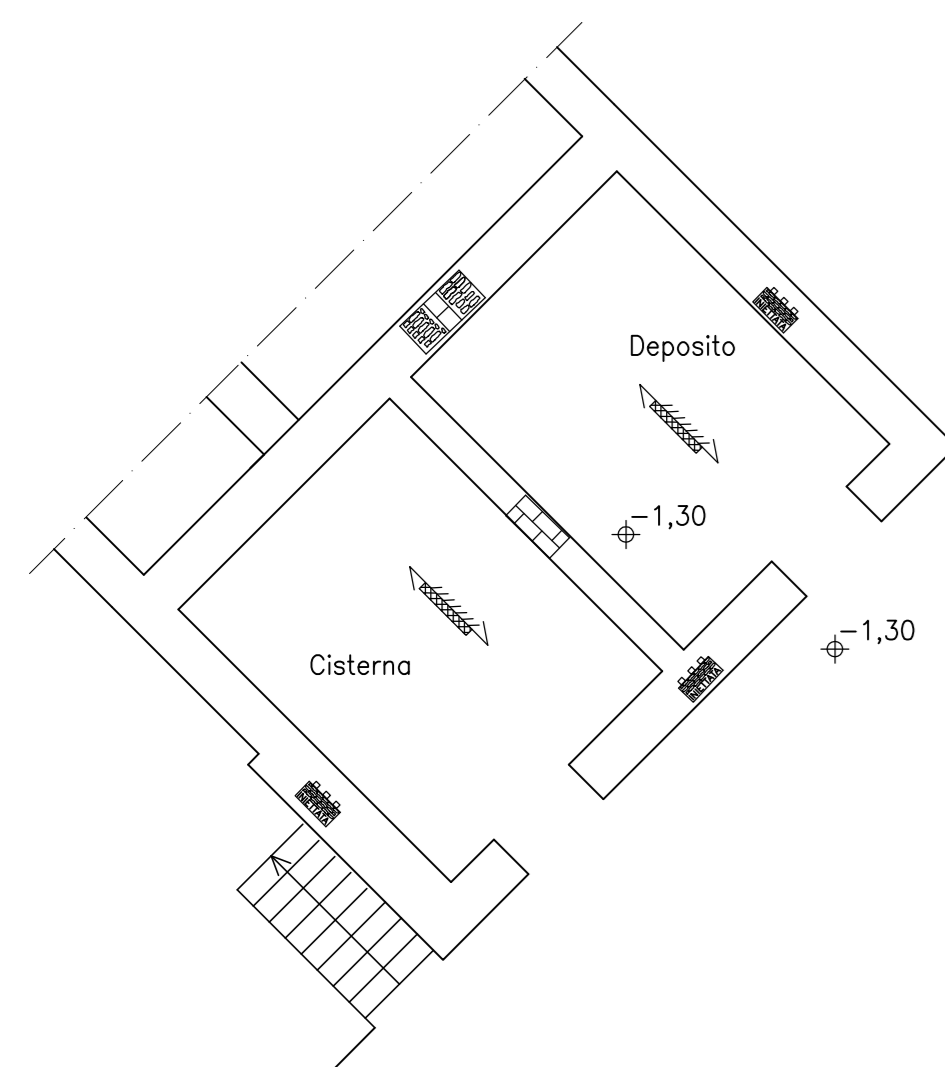
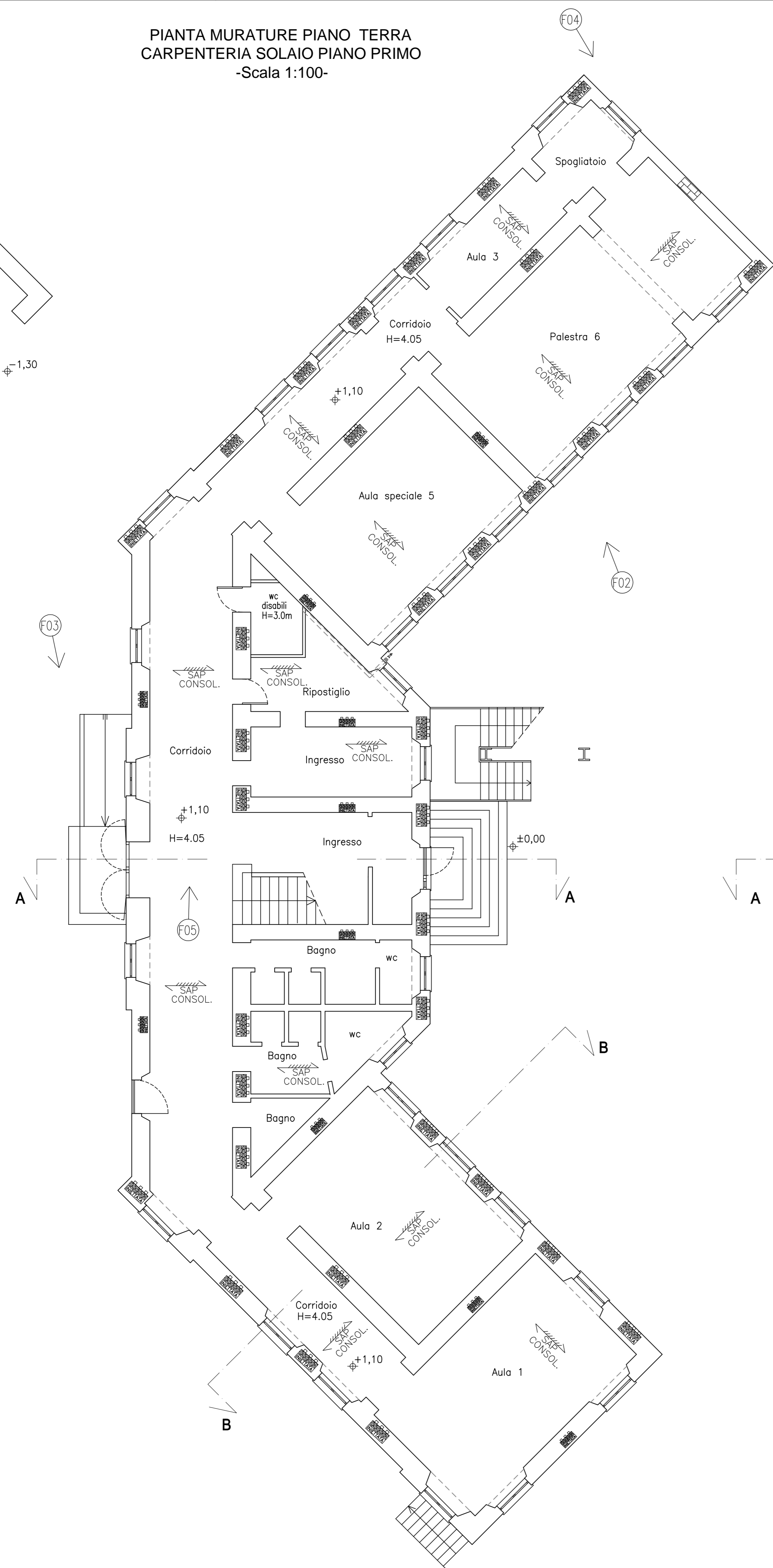


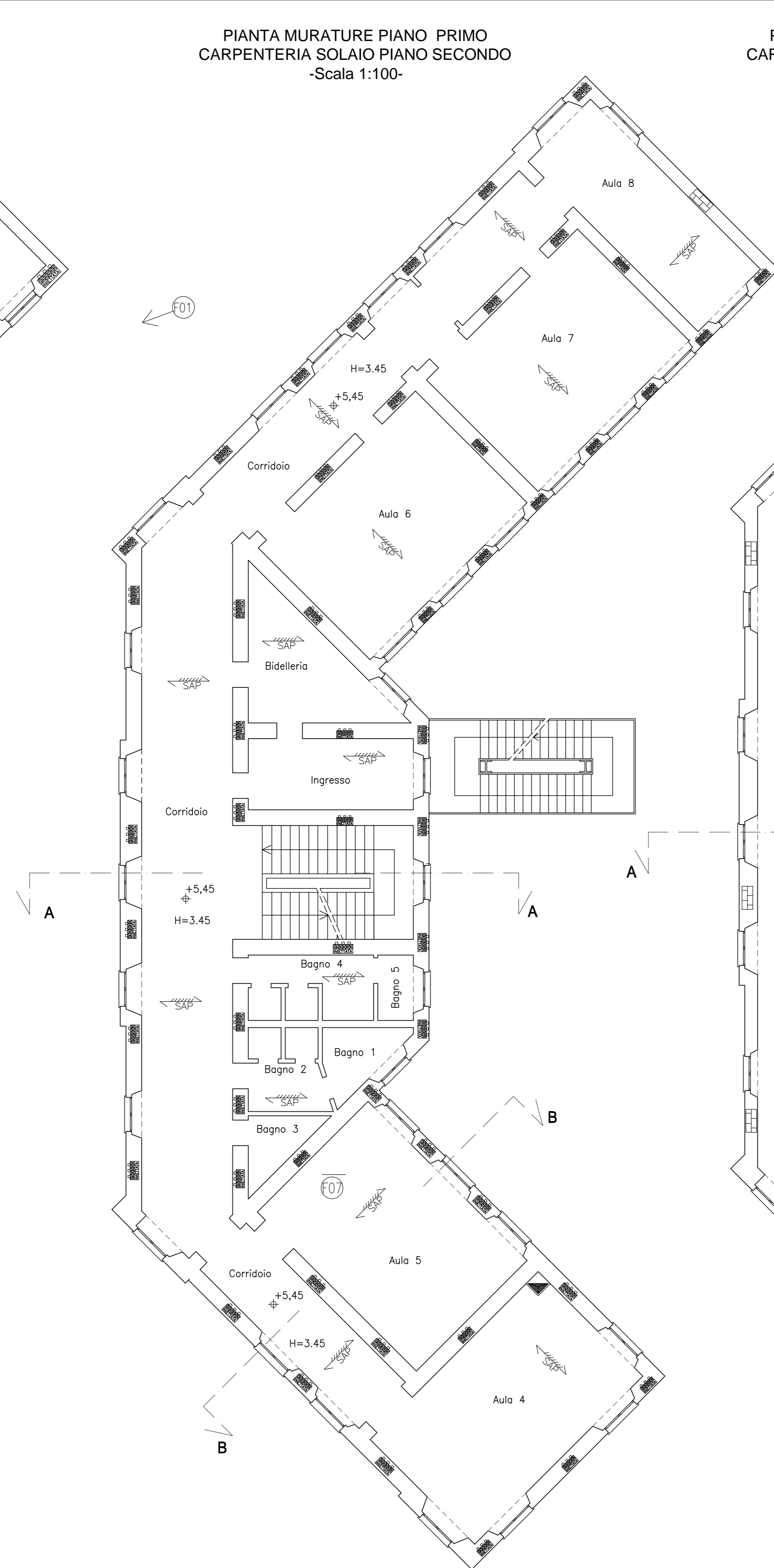
STRALCIO PIANTE MURATURE  
PIANO SEMINTERRATO  
STRALCIO CARPENTERIA SOLAIO  
PIANO TERRA  
-Scala 1:100-



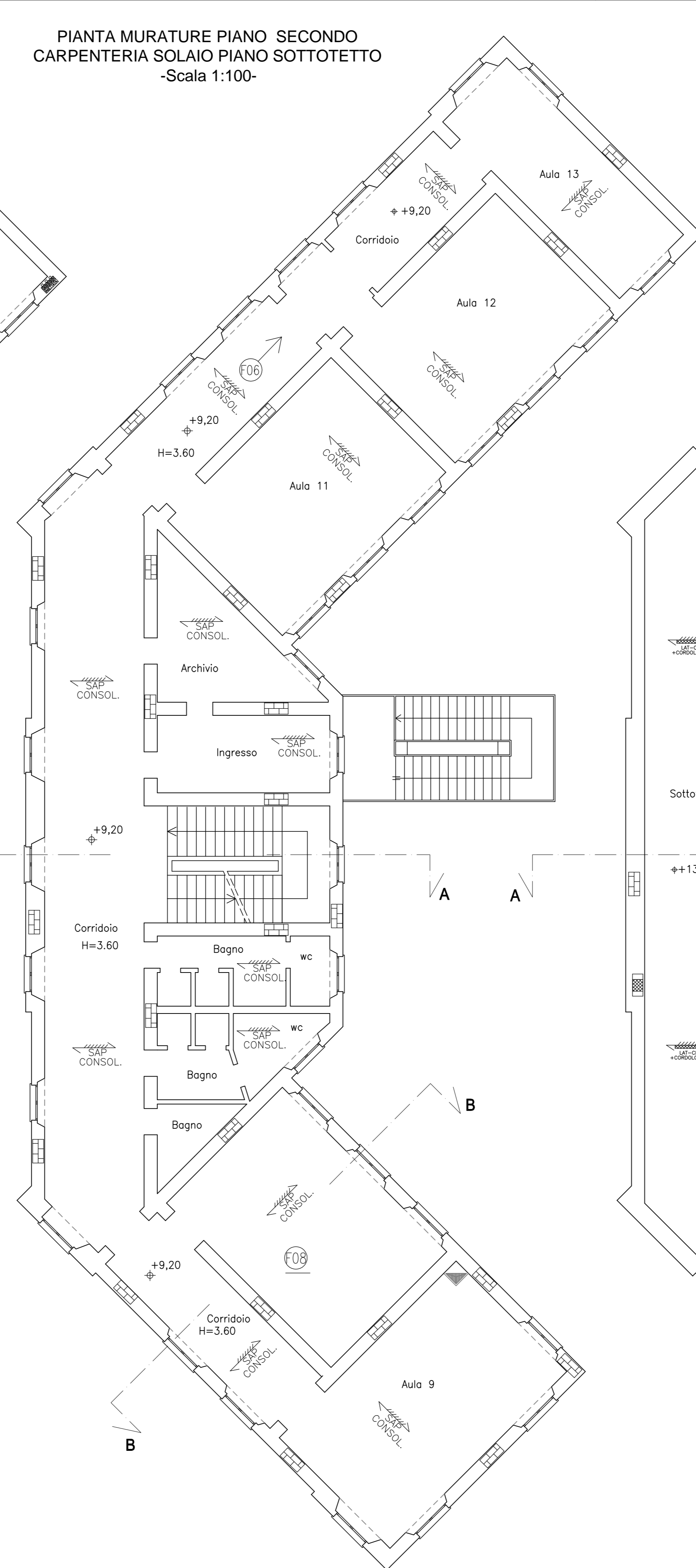
PIANTA MURATURE PIANO TERRA  
CARPENTERIA SOLAIO PIANO PRIMO  
-Scala 1:100-



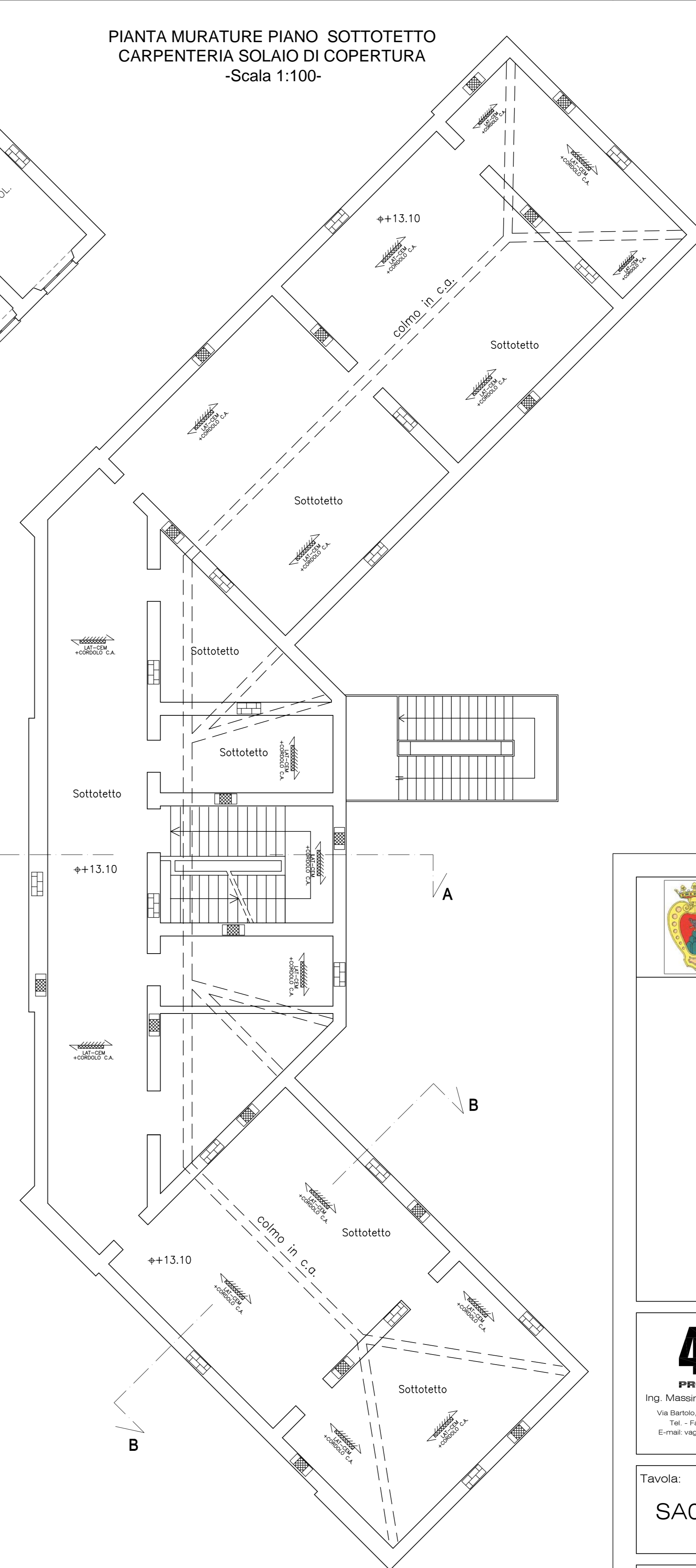
PIANTA MURATURE PIANO PRIMO  
CARPENTERIA SOLAIO PIANO SECONDO  
-Scala 1:100-



PIANTA MURATURE PIANO SECONDO  
CARPENTERIA SOLAIO PIANO SOTTOTETTO  
-Scala 1:100-



PIANTA MURATURE PIANO SOTTOTETTO  
CARPENTERIA SOLAIO DI COPERTURA  
-Scala 1:100-



RILIEVO DELLO STATO DI FATTO

Simbologia

Pareti in pietra	Orizzontamenti solai e coperture
ciottoli	legno
pietra squad.	latero-cemento
a sacco	latero-cemento con cordolo CA
tuffo	laterizio tipo SAP
Pareti in muratura mista	laterizio tipo SAP consolidato
pietra-laterizio (listata)	acciaio
pietra-laterizio (listata) iniettata	acciaio-laterizio
laterizio-clis	Volta in laterizio
Pareti in blocchi clis	Volta in pietra
pieno	Volta in c.a.
forato	Travi
Pareti in calcestruzzo	legno
semp. armato	ferro
Pareti in laterizio	c.a.
laterizio pieno	Cordoli
laterizio semipieno	cordolo in c.a.
laterizio forato	Riferimenti prove e saggi
	foto grafie
	foto grafie soffitto
	foto grafie pavimento

NOTA MISURE:  
Tutte le misure vanno controllate prima dell'esecuzione delle opere a cura dell'impresa esecutrice.

**COMUNE DI MONTEFALCO**

LAVORI DI RINFORZO SISMICO DELLA SCUOLA ELEMENTARE "BRUNO BUOZZI" DI MONTEFALCO

PROGETTO DEFINITIVO-ESECUTIVO

\*\*\*3° STRALCIO\*\*\*

COMMITTENTE:  
COMUNE DI MONTEFALCO

**4D PROGETTI**  
Ing. Massimiliano Vagnulica  
Via Bartolo, 40 - 06122 Perugia  
Tel. - Fax: 075-5728028  
E-mail: vagnulica@progetti.it

Il Progettista:  
DOTT. ING. MASSIMILIANO VAGNULICA

Timbro e firma:

Tavola: SA01

Titolo: **STATO ATTUALE**  
PIANTE PIANO SEMINTERRATO, TERRA, PRIMO, SECONDO E SOTTOTETTO

Scala: 1:100

Data: MARZO 2015

Progetto n°: 15003

Dati catastali: Foglio n. 5, Part. n. 116

Aggiornamenti: Note:

NON E' FERMESO CONSERVARE A TESTO O RIPRODURRE QUESTO DOCUMENTO NE' UTILIZZARNE IL CONTENUTO O RENDERLO COMUNQUE NOTO SENZA ESPLICITA' AUTORIZZAZIONE. SOG. INFRADISE. COMP. 4. RISERVA DED. DANNI 5/2011.