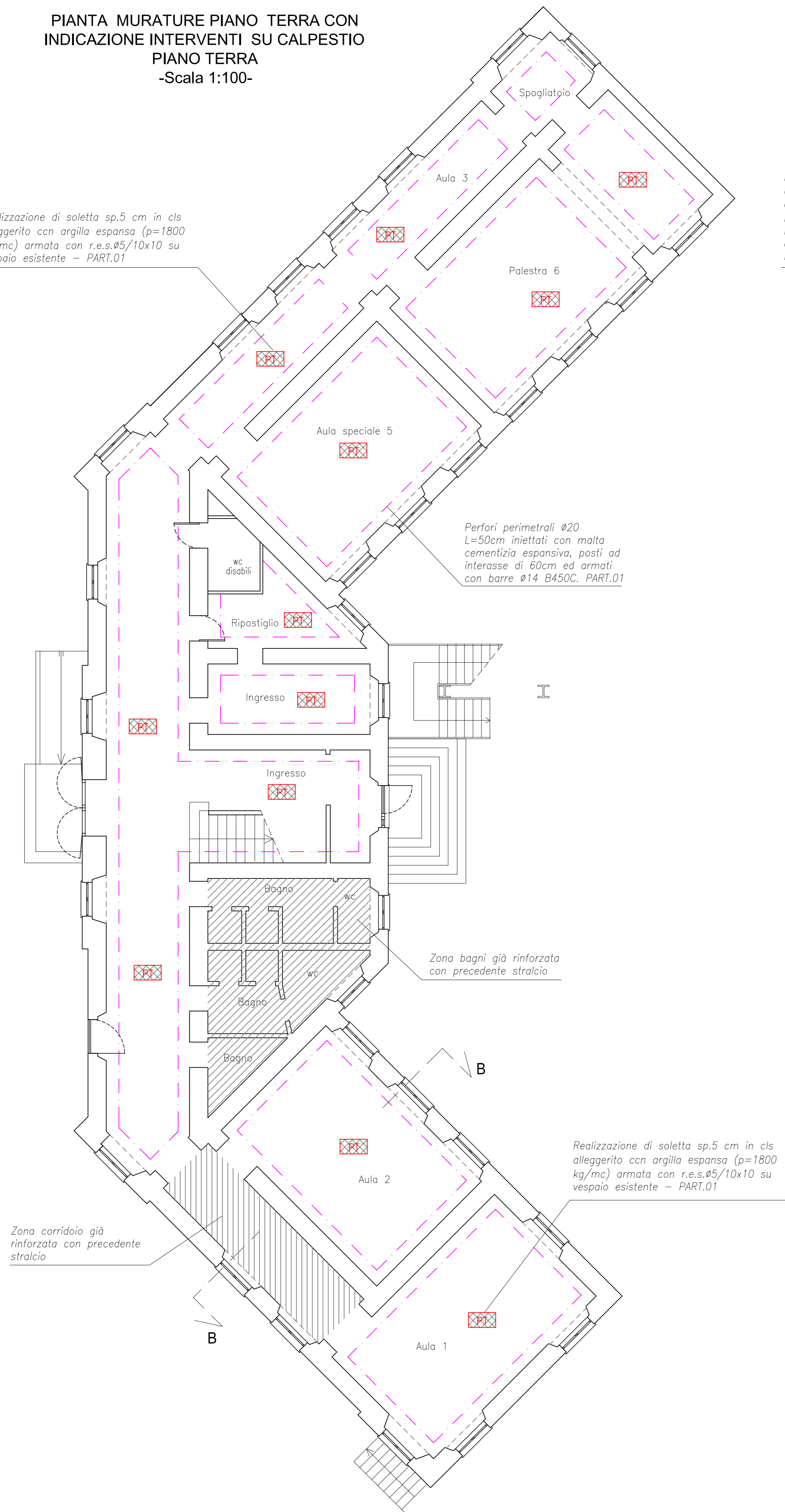


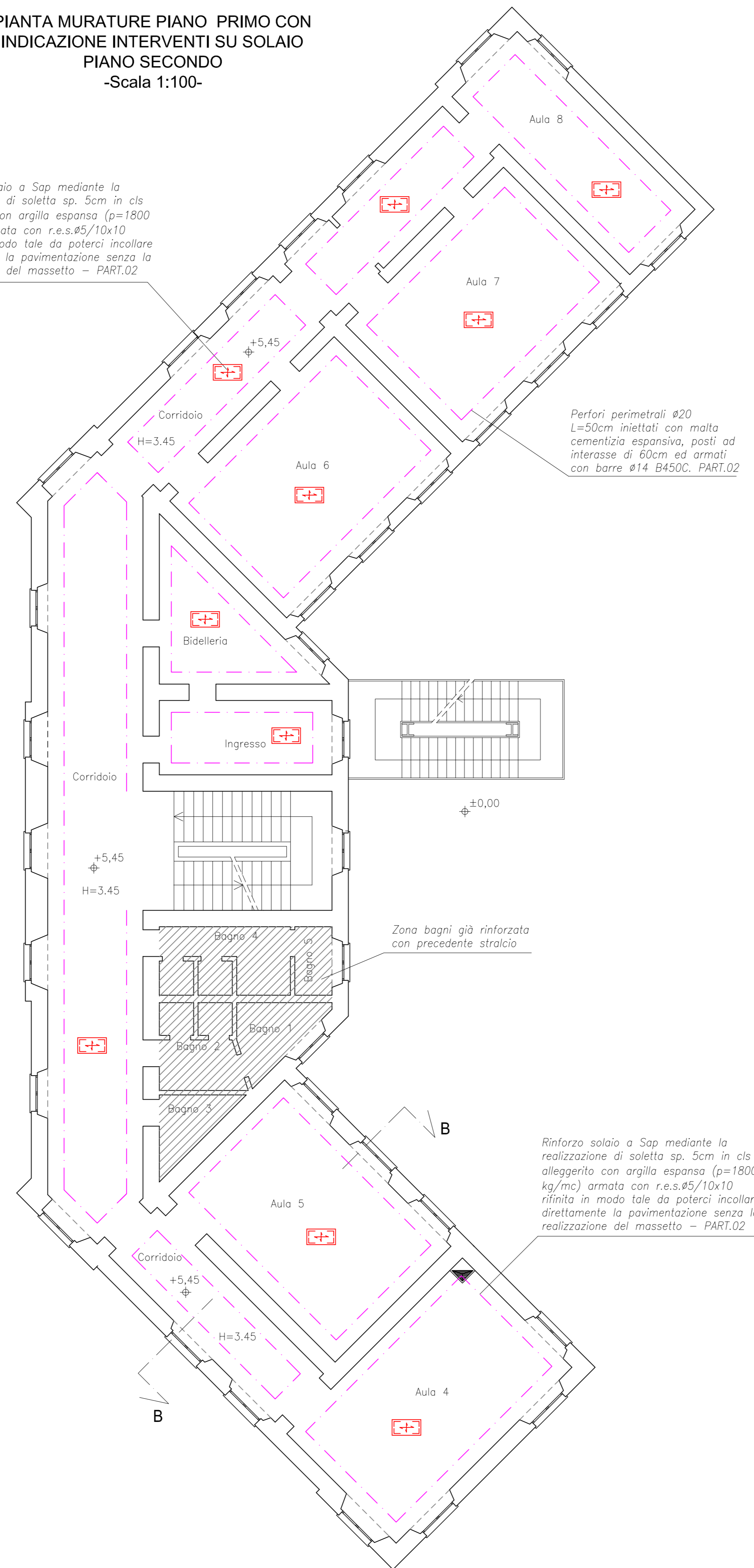
**PIANTA MURATURE PIANO TERRA CON INDICAZIONE INTERVENTI SU CALPESTIO PIANO TERRA**  
-Scala 1:100-

Realizzazione di soletta sp.5 cm in cls alleggerito con argilla espansa (p=1800 kg/mc) armata con r.e.s.#5/10x10 su vespaio esistente - PART.01

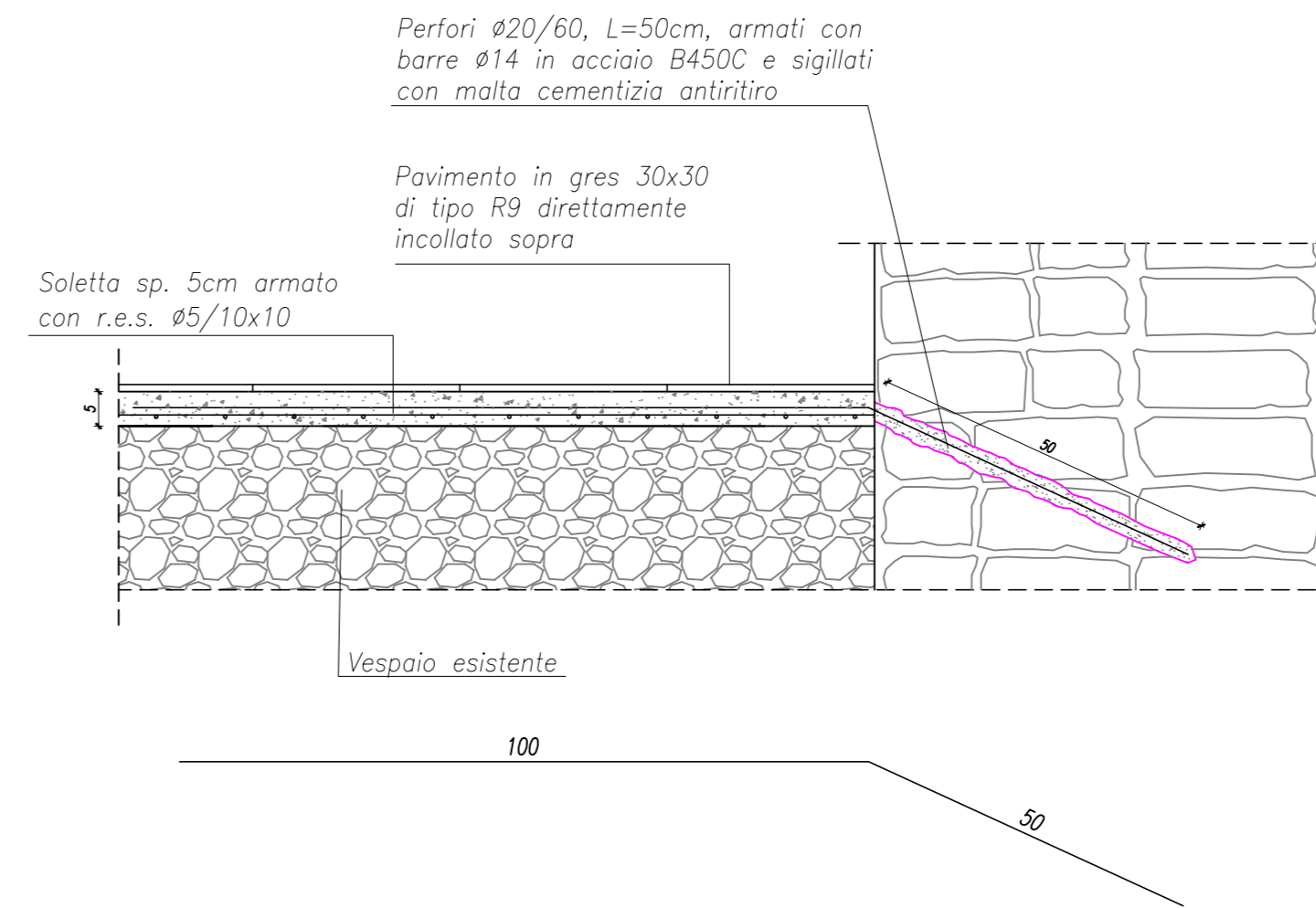


**PIANTA MURATURE PIANO PRIMO CON INDICAZIONE INTERVENTI SU SOLAIO PIANO SECONDO**  
-Scala 1:100-

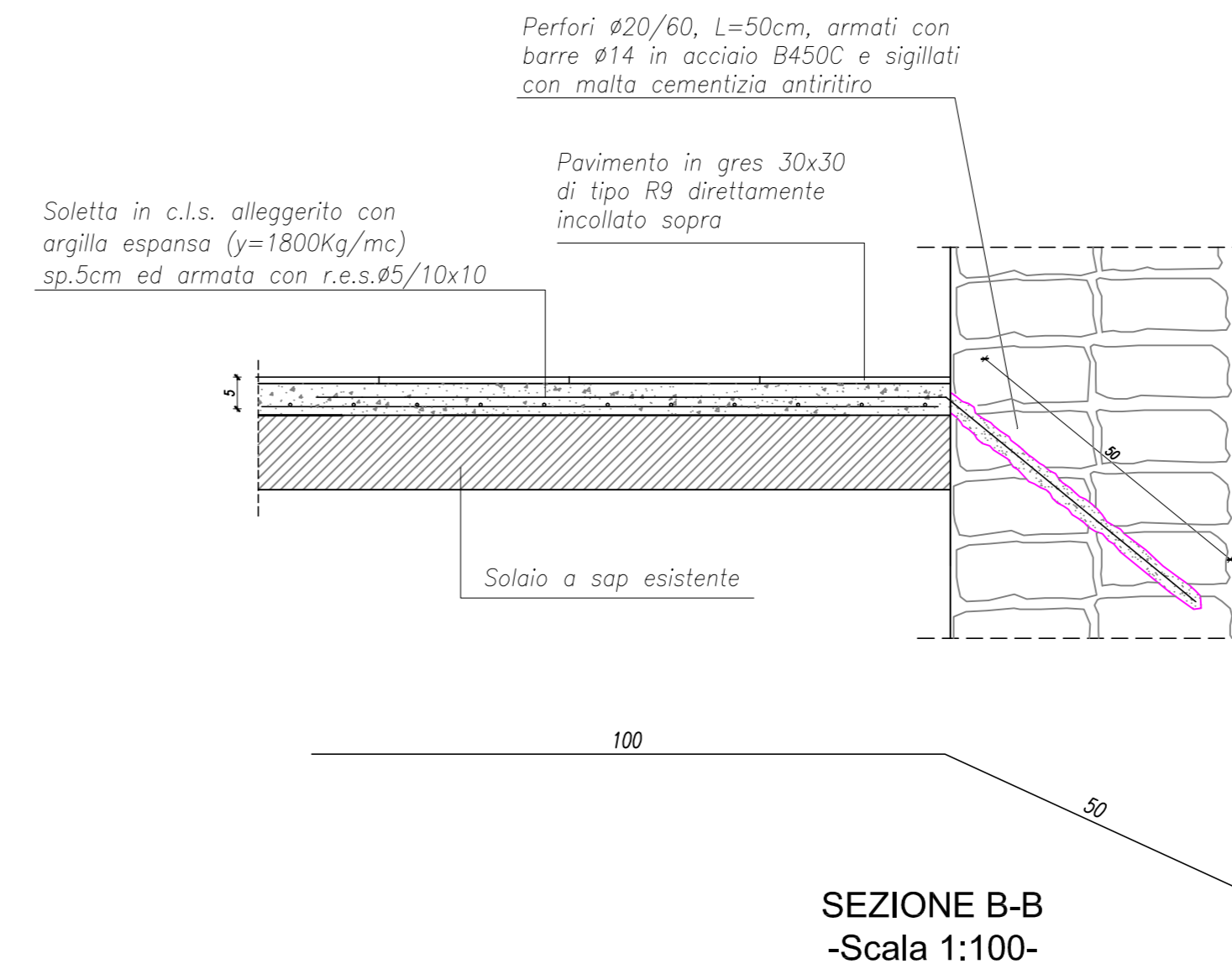
Rinforzo solaio a Sap mediante la realizzazione di soletta sp. 5cm in cls alleggerito con argilla espansa (p=1800 kg/mc) armata con r.e.s.#5/10x10 rifinita in modo tale da poterci incollare direttamente la pavimentazione senza la realizzazione del massetto - PART.02



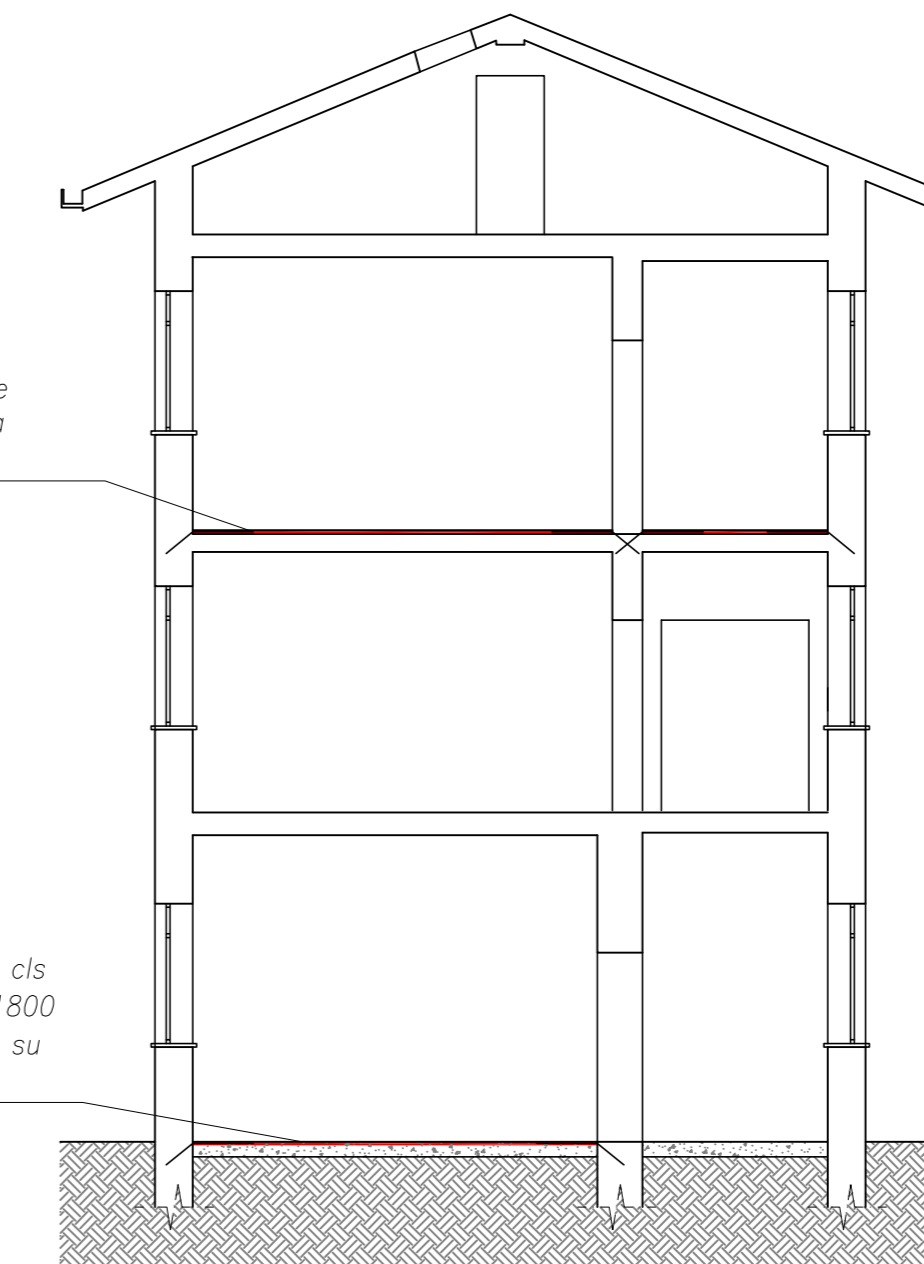
**PARTICOLARE 01**  
CONSOLIDAMENTO SOLAIO SU VESPAIO ESISTENTE CON SOLETTA IN CLS ALLEGGERITO E PERFORI ARMATI PERIMETRALI  
-Scala 1:10-



**PARTICOLARE 02**  
CONSOLIDAMENTO SOLAIO DI PIANO CON SOLETTA IN CLS ALLEGGERITO E PERFORI ARMATI PERIMETRALI  
-Scala 1:10-



**SEZIONE B-B**  
-Scala 1:100-



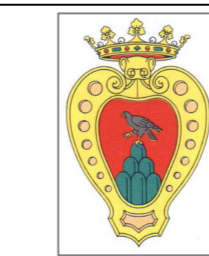
**PROGETTO ESECUTIVO**  
Legenda Interventi

- Realizzazione di soletta sp.5 cm in cls alleggerito con argilla espansa (p=1800 kg/mc) armata con r.e.s.#5/10x10 su vespaio esistente - PART.01
- Rinforzo solaio a Sap mediante la realizzazione di soletta sp. 5cm in cls alleggerito con argilla espansa (p=1800 kg/mc) armata con r.e.s.#5/10x10 rifinita in modo tale da poterci incollare direttamente la pavimentazione senza la realizzazione del massetto - PART. 02
- Perfori perimetrali #20 L=50cm innestati con malta cementizia espansiva, posti ad interasse di 60cm ed armati con barre #14 B450C. PART.01-02

**NOTA MISURE:**  
Tutte le misure vanno controllate prima dell'esecuzione delle opere a cura dell'impresa esecutrice.

**NOTA MATERIALI:**  
Acciaio B450C  
C.I.S. LECA1800, Rck>=30Mpa

**NOTA PERFORI:**  
Nel caso in cui lo spessore della muratura risulta essere inferiore a 50 cm la lunghezza dei perfori verrà opportunamente ridotta



COMUNE DI MONTEFALCO

LAVORI DI RINFORZO SISMICO DELLA SCUOLA ELEMENTARE "BRUNO BUOZZI" DI MONTEFALCO

PROGETTO DEFINITIVO-ESECUTIVO

\*\*\*3° STRALCIO\*\*\*

COMMITTENTE:  
COMUNE DI MONTEFALCO



Il Progettista:  
DOTT. ING. MASSIMILIANO VAGNILUCA

Timbro e firma:

Tavola: PS01  
Titolo: PROGETTO STRUTTURALE: PIANTE DELLE MURATURE, CARPENTERIE DI PIANO E PARTICOLARI COSTRUTTIVI  
Scala: 1:100  
1:10

Data: MARZO 2015  
Progetto n°: 15003  
Dati catastali: Foglio n. 5, Part. n. 116

Aggiornamenti: Note: